

BICIMAP : L'ESSENTIEL

du Chemin Français



Le Chemin Français

Chemin de Saint-Jacques à vélo

par Bernard Datcharry et Valeria H. Mardones

Petirrojo Éditions

Collection BiciMap

88 p, 12 x 33 cm, 190 g

Reliure spirale

En Espagnol

ISBN 978-84-61384662

Prix : 14 euros

En quoi diffère notre guide ? Fondamentalement par la qualité de la cartographie. L'échelle 1:75.000 est idéale pour le vélo, et nous ne nous sommes pas seulement limités à tracer le Chemin, mais également les pistes et des routes des alentours; les cyclistes préfèrent parfois une alternative à un tracé de pèlerins non-cyclable. Nous avons mis en évidence certains aspects qui peuvent intéresser les cyclistes comme : les parties goudronnées, celles de terre battue, les montées importantes (en plus du profil d'étape), les tronçons rocaillieux ou dangereux, etc..., ainsi que certains lieux d'intérêt.

Le guide diffère aussi par des commentaires d'étape destinés à **deux types de "vélopèlerins"**. En effet, nous avons privilégié les données spécifiques tant pour les vététistes expérimentés (VTT et peu de poids) que pour les cyclistes plus tranquilles (descentes raides par exemple). De plus, nous avons mis en évidence d'autres informations comme les auberges qui disposent d'un lieu de garde pour les vélos, les ateliers de réparations, etc.

Une nouveauté : l'intégration cartographique du GPS. À quoi cela sert-il ? Deux exemples :

- Le pèlerin s'est égaré. En prenant note de sa position sur son GPS il peut alors se situer sur la carte, et ainsi rejoindre le chemin balisé.
- Le tracé est jalonné d'endroits problématiques (perte de balisage par exemple). En chargeant au préalable sur son GPS les coordonnées UTM de ces points qui figurent sur la carte, le pèlerin sera averti par l'appareil lors de son approche du point référencié.

Finalement, après Santiago de Compostela nous avons voulu prolonger le Chemin jusqu'à Fisterra (équivalent de la pointe du Finistère) et Muxía.

Le tout pour un poids ne dépassant pas les 200 g.

Contact

bicimap@gmail.com

00 34 91 555 40 96

Points clés sur couverture

Points clés

bici:Map **LO ESENCIAL** **EL CAMINO** **FRANCÈS**

CAMINO DE SANTIAGO EN BICICLETA

- 13 etapas de Roncesvalles a Santiago,
más 3 a Fisterra y Muxía
- 53 mapas de recorrido
- 6 planos de ciudad
- Información y comentarios
ESENCIALES de etapa
- Coordenadas **GPS**
para puntos conflictivos

Con
cuadrícula
UTM para uso de
GPS
Escala 1:75.000
(1cm=750m)

GUÍAS Y MAPAS

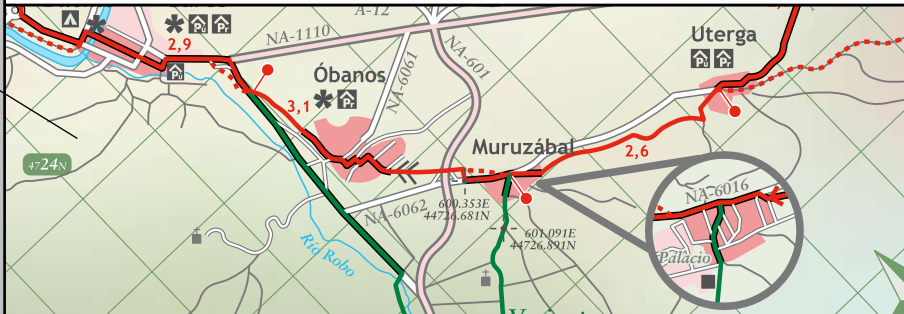


PETIRROJO
EDICIONES

Reliure spirale

Résumé sur contre-couverture

biciMap LO ESENCIAL EL CAMINO FRANCÉS EN BICICLETA



UNA GUÍA BIEN ORIENTADA

Presentamos un nuevo concepto de guía del Camino de Santiago, compacta y ligera, con lo esencial de la información general del recorrido (albergues, servicios). Su punto clave reside en una cartografía cuidada, de lectura rápida y pensada para los ciclistas. Los detalles abundan con soluciones específicas: alternativas para solventar tramos particularmente molestos para las dos ruedas, waypoints de puntos conflictivos y cuadrícula UTM para aquéllos que dispongan de receptor GPS, perfil topográfico para planificar el esfuerzo del día, comentarios dirigidos a ciclistas y consejos para quienes no quieren despegarse de la flecha amarilla. En definitiva una guía con otra orientación.

LOS AUTORES

Valeria H. Mardones y Bernard Datcharry comenzaron sus andanzas por el Camino de Santiago en 1998 cuando la editorial El País-Aguilar les encargó las infografías y trabajo de campo de su afamada guía. Especializados en viajes en bicicleta y tras publicar varias guías y artículos en revistas y prensa, deciden emprender su propio proyecto editorial, con un concepto inédito de guías realizadas por y para ciclistas.



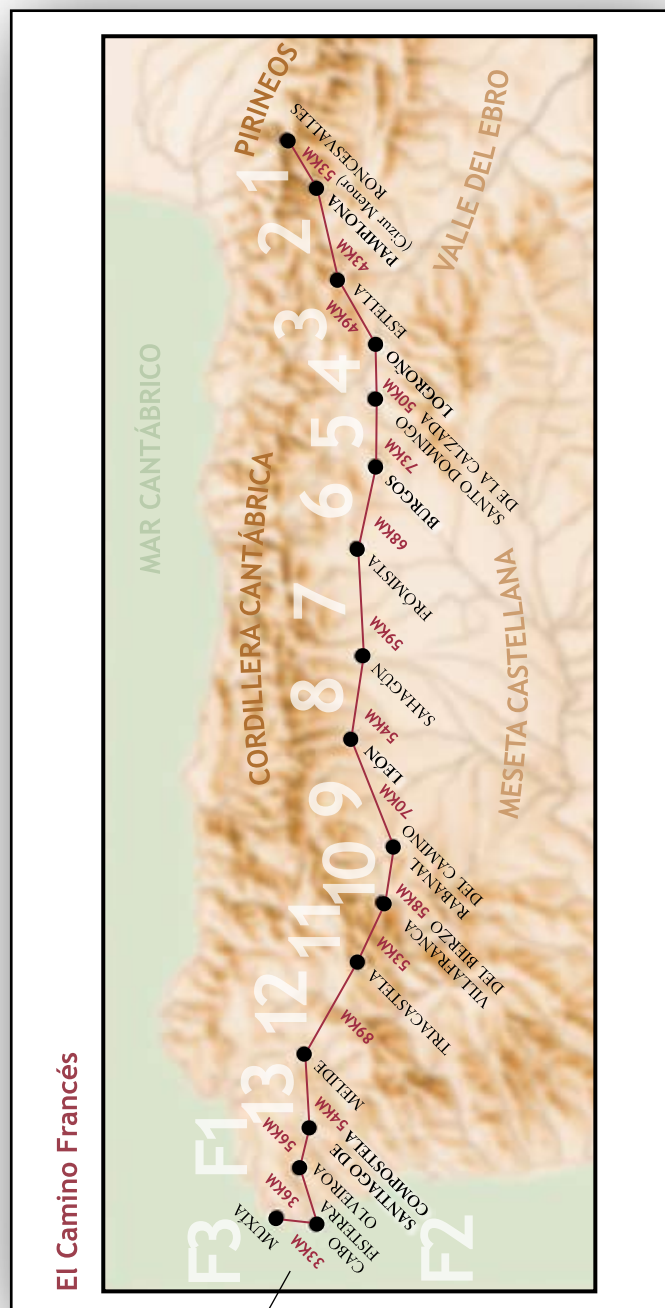
Les auteurs

Extrait de carte

Résumé

INTRODUCTION DU GUIDE

Quatre pages de carte et commentaires généraux



Le Chemin Français
depuis Roncevaux (1 à 13)
jusqu'à Muxía (F1 à F3)



UN CAMINO PARA TODOS

De todos los itinerarios jacobeos el Camino Francés es sin lugar a duda el con mayor tradición, el más transitado desde la antigüedad y hoy el más popular. A pie, a caballo, en bici e incluso con ayuda motorizada todos nos transformamos en peregrinos cuando seguimos la traza secular, igual que hace más de doce siglos. La vía compostelana cruza los Pirineos por Roncesvalles se dirige hacia el oeste a través de Pamploña, Logroño, Burgos y León, aunque la traza original ha desaparecido aún queda la huella evidente del paso de caminantes y aún conserva sus eternos encantos junto con una cierta dosis de espiritualidad interior, convivencia y aventura.

ETAPAS

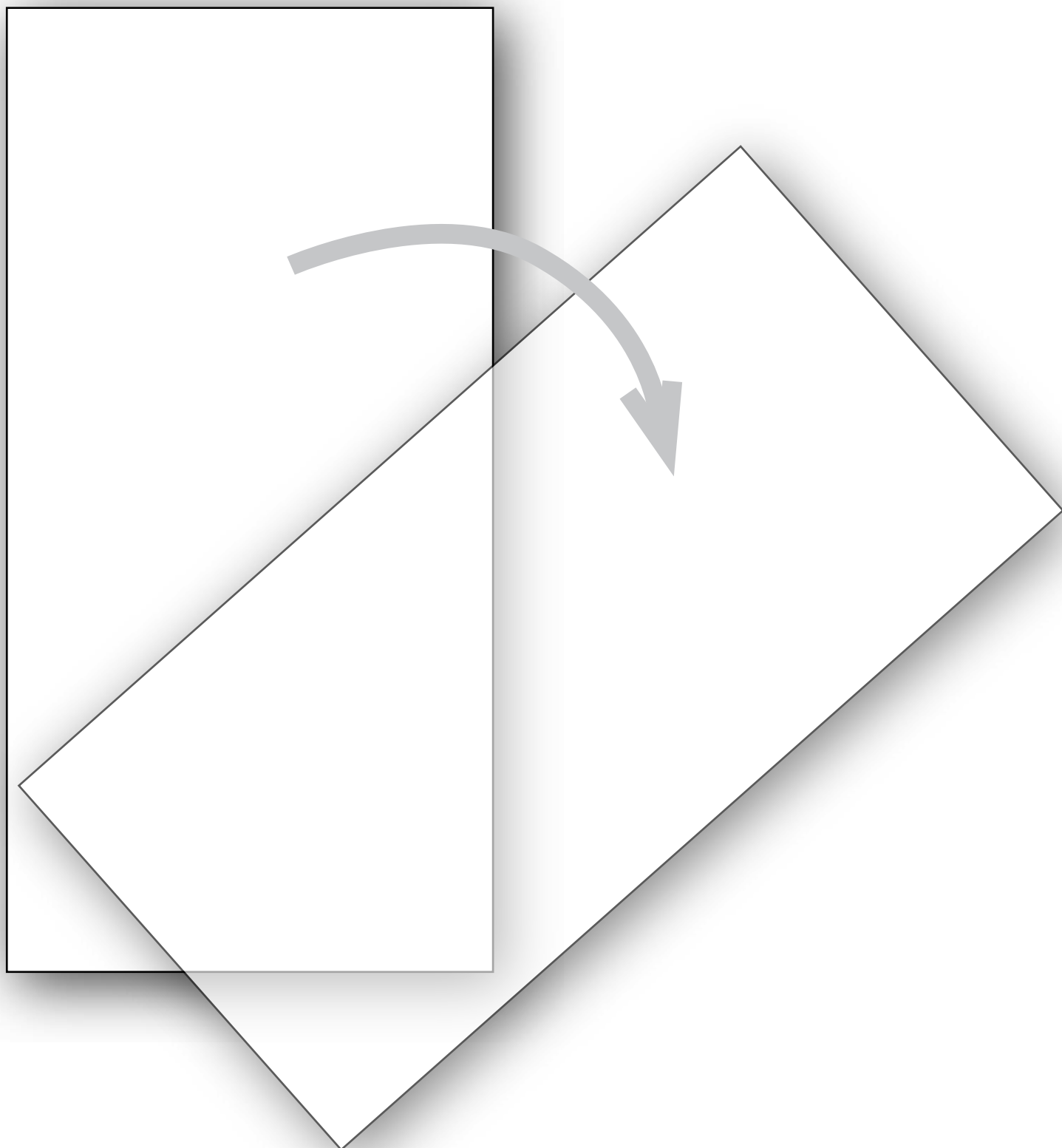
Establecer etapas en una ruta de casi 900 kilómetros es una decisión personal; no todos los ciclistas pedalean al mismo ritmo, ni todos tienen la misma forma física o llevan el mismo peso en las alforjas. En general una media diaria entre 40 y 70 kilómetros permite tomárselo con calma e incluso tener tiempo para visitas turísticas. En caso que se ruende siempre por carretera se puede aumentar a 100 km diarios, dependiendo del relieve. Esta guía propone 13 etapas para cubrir el tramo entre Roncesvalles y Santiago de Compostela, 2 etapas más para llegar a Fisterra y una corta (medio día) hasta Muxía. Es prudente añadir dos días más para partir alguna etapa larga o para aliviar un mal día (inclemencias, indisposición, problemas mecánicos).

CAMINO

No todos los tramos de la traza oficial del Camino son fáciles de seguir en bicicleta, sobre todo para aquellos poco habituados o en bici mixta. El reto no es imposible. La clave está en saber de antemano dónde va a surgir ese camino pedregoso o esa senda accidentada e incómoda, y cómo soslayarlos sin acabar pedaleando por el asfalto de una nacional. En los comentarios de etapa de la guía se advierten estas incidencias y se proponen alternativas más amables. Para quienes estén dispuestos a no apartarse del Camino oficial pase lo que pase, su traza siempre viene reflejada en el mapa (discontinuo), apoyada por unas recomendaciones específicas para *bikers*. Atención: la evaluación de la dificultad de un tramo es subjetiva, ya que intervienen factores variables.

Information generale
thématique destinée
aux cyclistes

LE GUIDE SE TOURNE



Une légende iconographique au début de la cartographie

Simbología utilizada

INFORMACIÓN DE LA RUTA	SIMBOLOGÍA CARTOGRÁFICA	SERVICIOS
Recorrido firme asfaltado	Autopista/autovía	Casa/nave
Recorrido firme no asfaltado	Ctra. nacional o ctra. transitada	Cementerio
Recorrido señalizado no recomendado	Ctra. secundaria	Cruz/crucero
Variante o alternativa firme asfaltado	Ctra. local	Ermita
Variante o alternativa firme no asfaltado	Camino asfaltado/calle	Iglesia
Distancias en kilómetros	Camino/pista de tierra	Monasterio/convento
Advertencia peligro/dificultad	Túnel	Castillo/fortaleza
Lugar de especial interés	Vías del tren y estación	Fuente
Subida suave/fuerte	Límite provincial/frontera	Área de recreo
Puerto/collado/alto	Ríos	
Coordenas UTM de referencia (utilización GPS)	Aglomeración urbana	
Punto citado en el texto	Polígono industrial/urbanización	

BURGOS	Capital
Sahagún	Ciudad
Mañeru	Pueblo
Casanova	Aldea

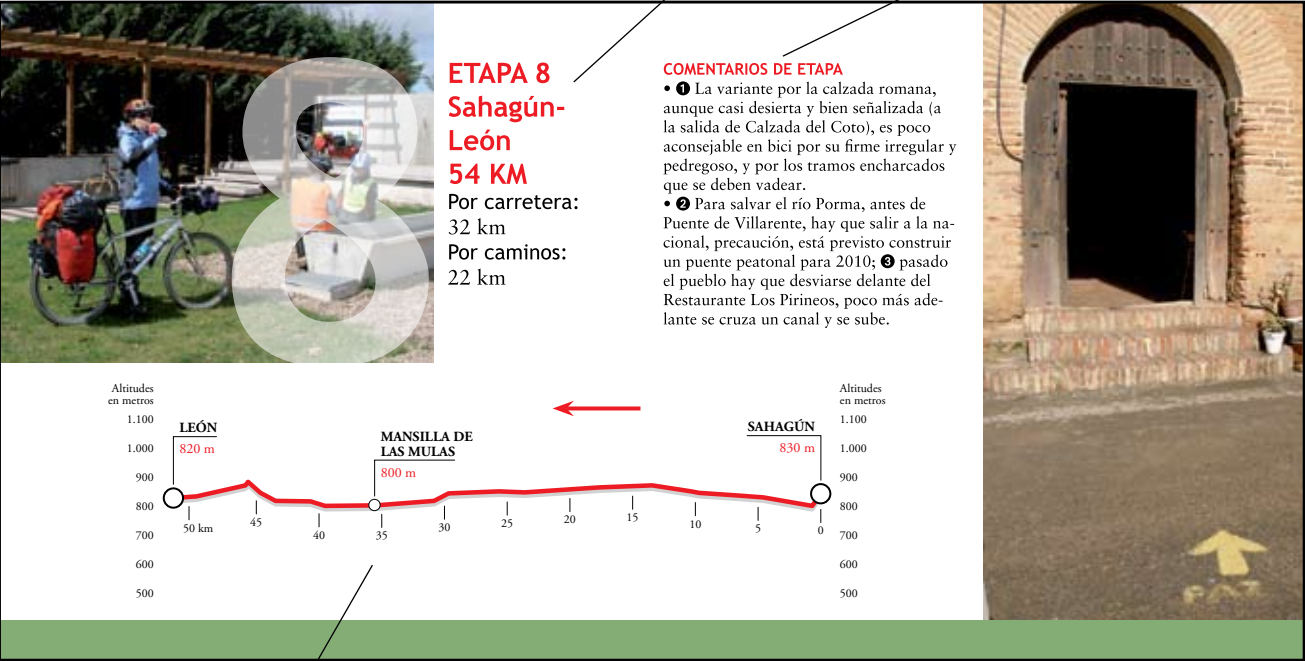
Interés artístico	Albergue público
Albergue privado	Albergue juvenil
Hotel/hostal/pensión/casa rural	Cámping
Bar/restaurante	Tienda comestibles/supermercado
Cajero automático	Farmacia
Tienda/taller de bicicletas	Información turística
Estación de tren	Albergue con espacio para guardar bicis

EXEMPLE D'UNE ÉTAPE

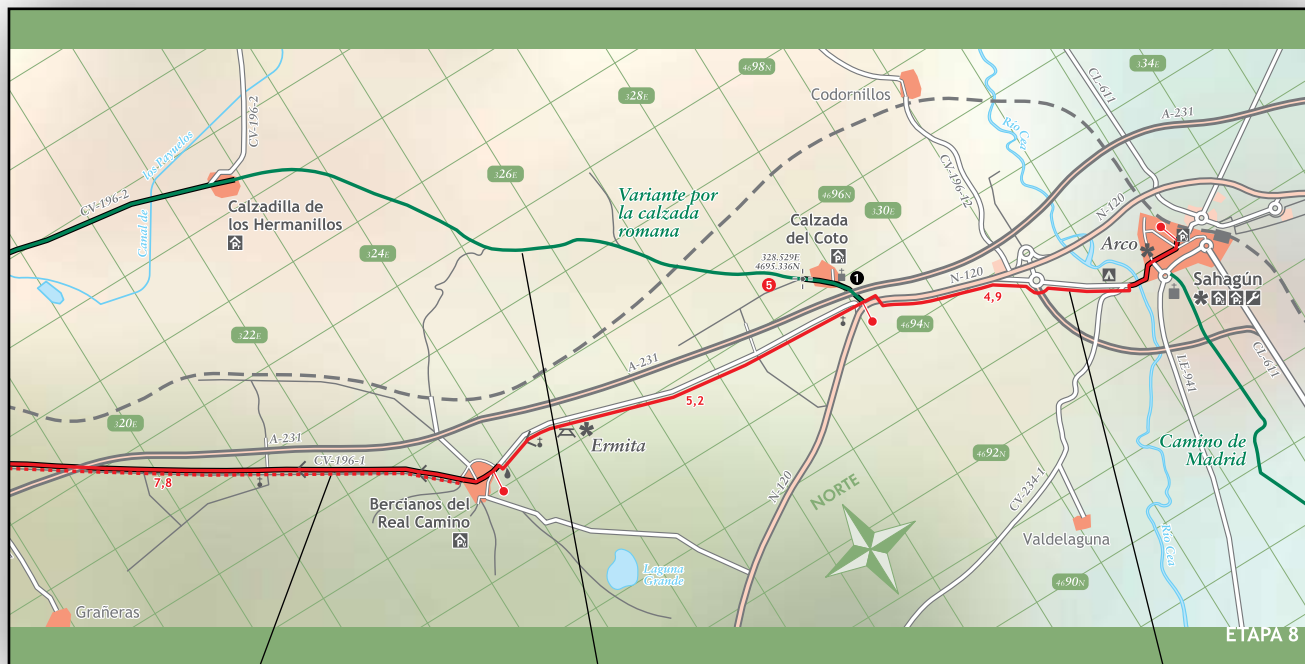
Une tête de chapitre par étape

Résumé kilométrique

Commentaires en référence sur la carte



Une cartographie exhaustive à l'échelle 1:75.000 (1cm=750m) ...



Chemin original déconseillé
en trait discontinu et rouge

Variante en vert

Parcours pour cycliste en rouge

... découpée en plusieurs pages ...



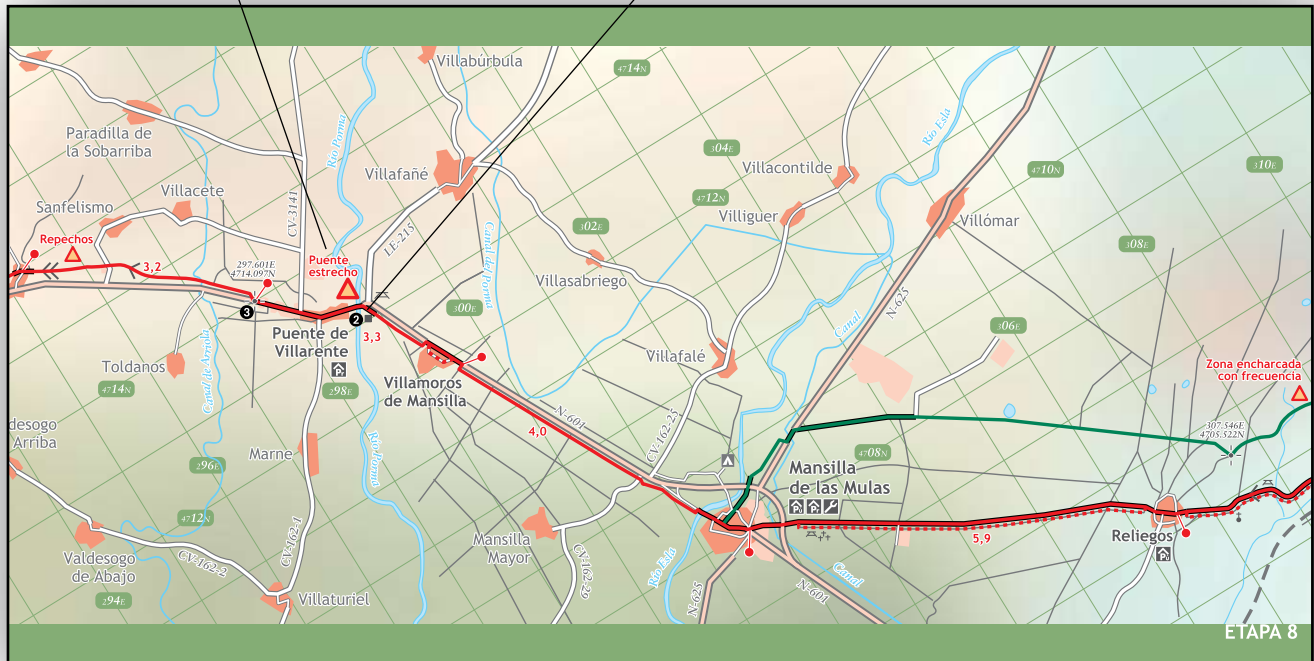
Cartographie détaillée

Quadrillage y referencias UTM (usage du GPS)

Distance kilométrique

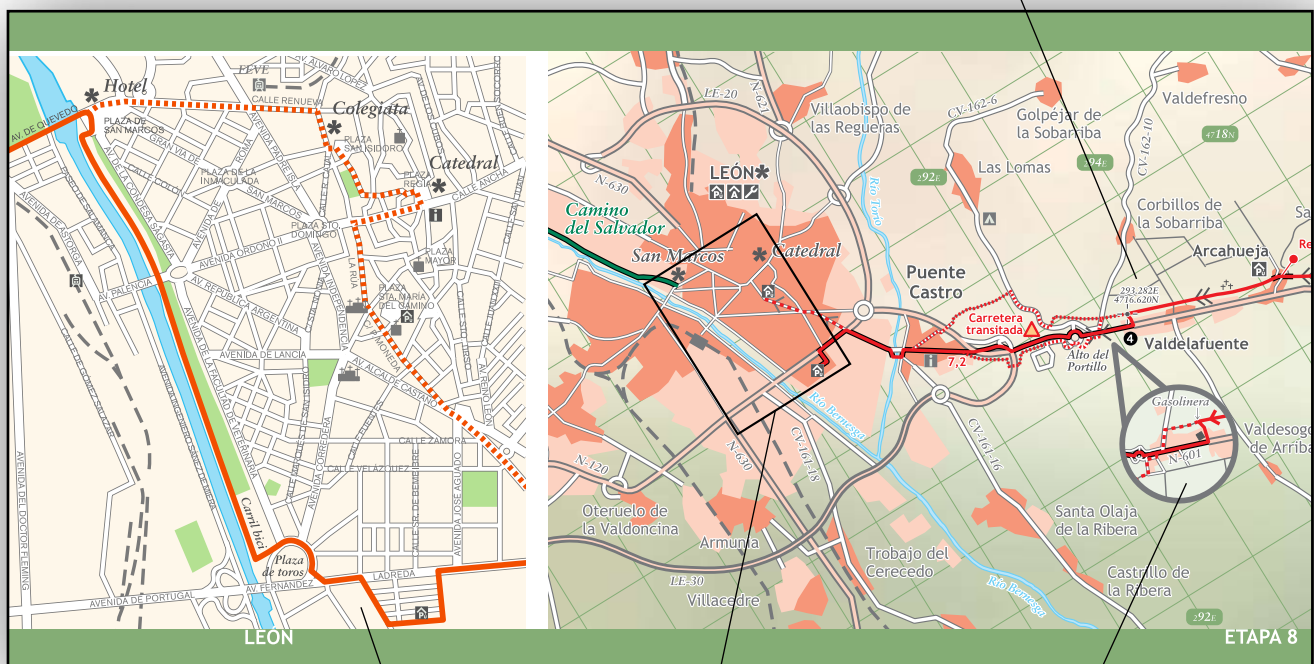
Avertissement de problème

Référence numérique des commentaires dans le texte
(noir pour les cyclistes en général, rouge pour les expérimentés)



Coordonnées UTM (usage du GPS)
pour les points problématiques

... avec plans de grandes villes



Agrandissement

Plans à différentes échelles...
resitués sur les cartes

L'information essentielle pour le cycliste et un peu plus

• Al final del polígono industrial de Valdelafuente los peregrinos deben atravesar la nacional por una zona muy peligrosa (mediana), no conviene arriesgarse; en 2009 han empezado a construir una pasarela y están mejorando el camino que baja directamente a Puente Castro. De momento, es mejor bajar hacia la nacional a la altura de una gasolinera (ver ampliación) y pasada la rotonda, seguir por la vía rápida (unos 800 m) hasta el desvío a Puente Castro donde se enlaza con el Camino; al alcanzar el río Torio, tomar a la izquierda el puente peatonal.

Comentarios para bikers
Si se opta por la calzada romana (piedras y vados), en verano aprovisionarse de agua; mala señalización por las obras de un canal.

SERVICIOS
CALZADA DEL COTO (variante)
• Albergue municipal. 24 plazas. Donativo
CALZADILLA DE LOS HERMANILLOS (variante)
• Albergue municipal. 26 plazas. Donativo
BERCIANOS DEL CAMINO

• Albergue parroquial. 40 plazas . Donativo. Cierre nov. a mar.
EL BURGO DE RANERO
• Albergue municipal. 26 plazas. Donativo.
• Albergue privado El Nogal. 30 plazas . 7 €. 627 229 331
• Albergue turístico La Laguna. 20 plazas . 8 €. 987 330 094
RELIEGOS
• Albergue municipal. 60 plazas . 5 €
MANSILLA DE LAS MULAS
• Albergue municipal. 60 plazas . 5 €

Tiendas-talleres de bicicleta
Taller Mecánico del Escla (a la salida del pueblo) 987 310 141
VILLAMOROS DE MANSILLA
PUENTE DE VILLARENTE
• Albergue privado El Delfín Verde. 30 plazas . 6-7 €. Cierre nov. a feb. 987 312 065
• Albergue privado San Pelayo. 64 plazas . 7 €. 987 312 677 / 650 918 281
ARCAHUEJA
• Albergue privado La Torre. 26 plazas . 7 €. 987 205 896
VALDELA FUENTE
PUENTE CASTRO
LEÓN
• Albergue municipal. 120 plazas . 4 €
• Albergue del Convento de las Hermanas Carbajalas. 142 plazas . Donativo. Cierre dic. a ene.
Tiendas-talleres de bicicleta (ver plano)
BikeLeón (cerca av. República Argentina) 987 260 257. Robles (cerca plaza Inmaculada) 987 233 219. Carlos (cerca San Isidoro) 987 226 022. Cardo (cerca av. Fdez. Ladreda) 987 257 446. Blanco (cerca av. Álvaro Castaño) 987 209 610. Ramón (cerca av. Álvaro López) 987 276 276

LA VÍA TRAJANA
La variante que arranca de Calzada del Coto aprovecha una vieja calzada romana, la vía Trajana, de la que no quedan vestigios. Este ancestral camino, antes frecuentado por los peregrinos, fue cayendo en desuso porque atraviesa pocas poblaciones y una inhóspita zona boscosa donde hasta hace poco abundaban los lobos. Son 32 km de soledad, una buena alternativa al multitudinario Camino; llevar agua.

ETAPA 8

Services essentiels pour le cycliste
(information générale iconographique et détaillée
d'auberges et d'ateliers de réparations)

Encart thématique

El Camino Francés

Camino de Santiago en bicicleta
par Bernard Datcharry et Valeria H. Mardones

Petirrojo Ediciones
Collection BiciMap

88 p, 12 x 33 cm, 190 g
Reliure spirale
Espagnol

ISBN 978-84-61384662
PVP: 14 euros